

# La urgència de preservar Collserola com a espai natural



dimarts 27 de juny a  
l'Ateneu Barcelonès

19:00

Breu salutació i benvinguda d'Oriol Bohigas (president de l'Ateneu Barcelonès)

19.10 a 19.25 h.

Projecció d'una breu justificació de les preguntes que presenta la PCDC

19.30 a 21.00 h.

Taula rodona: el futur parc de Collserola. Modera Josep-Lluís Moner de la Plataforma Cívica per a la Defensa de Collserola.

**Ramon Luque**, Director General de Medi Natural del DMAH

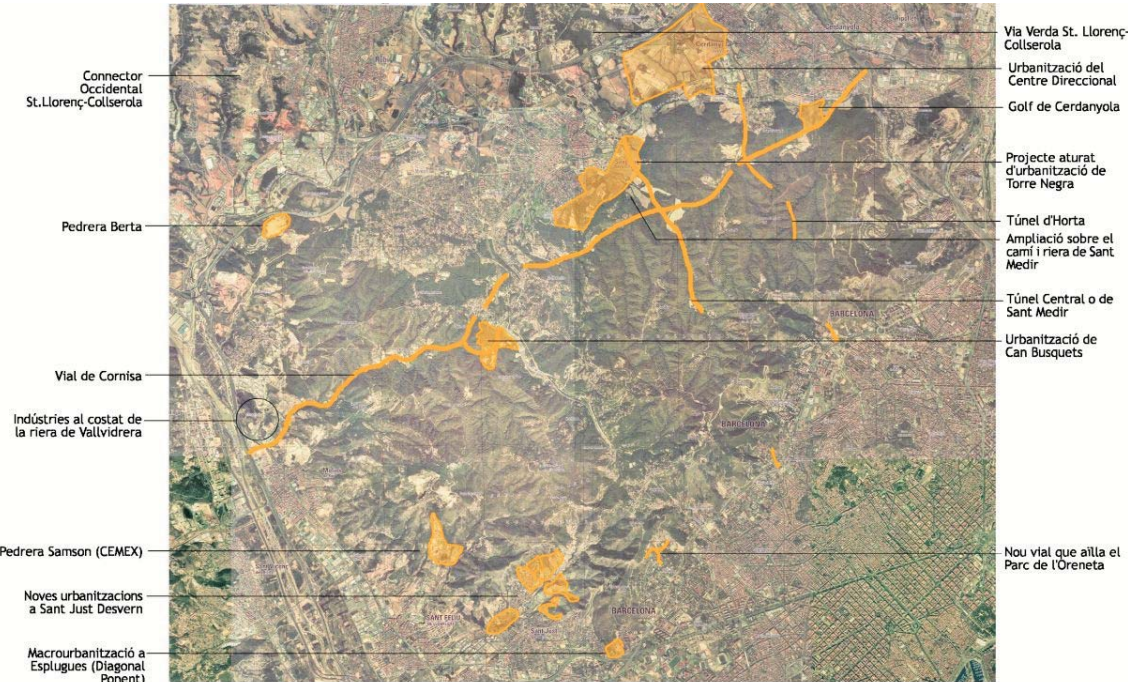
**Josep Maria Carrera**, Coordinador del Pla Territorial Metropolità de Barcelona del DPTOP

**Josep Ma. Perpinyà o Marià Martí**, Director-gerent del Consorci de Collserola

**Martí Boada**, investigador de l'ICTA de la UAB

**Ada Llorens**, arquitecta experta en paisatgisme

**Rafel Bosch**, ambientòleg expert en connectivitat



## Ateneu Barcelonès:

c. Canuda, 6 (al costat de la plaça de Catalunya) - Barcelona

La Plataforma Cívica per a la Defensa de Collserola (PCDC) us convida a assistir a l'acte de debat ciutadà sobre el futur d'aquest espai singular al bell mig de la conurbació metropolitana.

Ho tractarem per mitjà d'una sèrie de preguntes i demandes que presentarem a una taula de representants del Govern de la Generalitat i d'experts en ecologia i urbanisme:

- L'estat de la qüestió i els calendaris previstos de l'acció del govern de la Generalitat per a preservar Collserola (aplicació de les noves mesures de protecció, reconeixement com a nou Parc Natural, inclusió a la xarxa d'espais protegits europeus Natura 2000).
- Les previsions del "Pla Territorial Metropolità de Barcelona" i les seves repercussions sobre l'espai natural de Collserola.

**Organitza:**

**Plataforma Cívica**

per a la defensa de **Collserola**



<http://www.collserola.org/>